



SILVERRIDGE V TIMBERLAKE
 PROGENESIS ROBSON BARBARELLA
 BOMAZ ROBSON
 PROGENESIS DENVER BETSY VG-88-3YR-CAN 5*
 MR MOGUL DENVER 1426
 PES009 SUPERSIRE BREANNE 3*

GLPI +3223 PRO\$ 1881

DPF RDF BLF CNF XIF BYF MWF CVF HH1F HH2F HH3F HH4F HH5F HH6F HCDF HMWF

Per. #: HOCANM13353688 aAa: 435216 DMS:
 Дата Рожд.: 03/26/2019 каппа-казеин: AA бета-казеин: A2A2

Продуктивность 37 Стадах 102 Дочери 94% Дост. **ГЕВВ 24*DEC**

Молоко кг	Жир кг	Жир %	Белок кг	Белок %
1685	73	+0.05	87	+0.22
Эффективность потребления кормов	BMR	Methane Efficiency		
97	100	89		

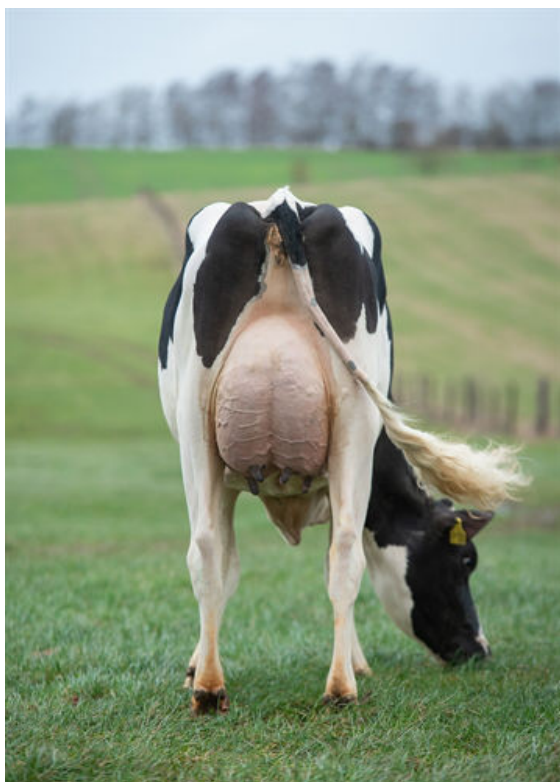
средние показатели дочерей Молоко **12,805 кг** Жир **521 кг** Белок **424 кг**

Здоровье и Репродуктивная способность **Иммунитет 99**

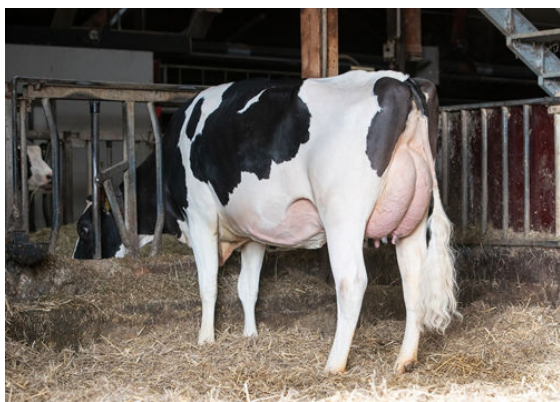
Продуктивное долголетие	101	Иммунитет теленка	103
Количество соматических клеток	101	Легкость отела	103
Фертильность дочерей	93	Дочерняя легкость отела	104
Оценка упитанности	96	Скорость молокоотдачи	95
Устойчивость к маститу	103	Темперамент	104
Устойчивость лактации	90	Устойчивость К Метаболическим Заболеваниям	101

Тип/Экстерьер 36 Стадах 88 Дочери 91% Дост. **ГЕВВ 24*DEC**

Телосложение	3	Молочная сила	1
Молочная система	7	Крестец	2
Конечности	-6	Оценка GP и выше %	51



GAH PAOLA
DAUGHTER



GAH PAOLA
DAUGHTER